



แผนการดำเนินงาน
ประจำปีงบประมาณ พ.ศ. 2565

องค์การบริหารส่วนตำบลไม้
ตำบลไม้ อำเภอยโสธร จังหวัดยโสธร

สารบัญ

| | หน้า |
|---|---------|
| ส่วนที่ ๑ บทนำ | |
| ➤ บทนำ | ๓ |
| ➤ วัตถุประสงค์ของแผนการดำเนินงาน | ๓ |
| ➤ ขั้นตอนในการจัดทำแผนการดำเนินงาน | ๔ |
| ➤ ประโยชน์ของแผนการดำเนินงาน | ๕ |
| | |
| ส่วนที่ ๒ บัญชีสรุปโครงการ/กิจกรรม | |
| ➤ บัญชีสรุปจำนวนโครงการพัฒนาท้องถิ่น กิจกรรมและงบประมาณ | ๖ - ๗ |
| ➤ บัญชีจำนวนโครงการพัฒนาท้องถิ่น กิจกรรมและงบประมาณ | ๘ - ๒๖ |
| ➤ บัญชีจำนวนครุภัณฑ์ที่ไม่ได้ดำเนินการตามโครงการพัฒนาท้องถิ่น | ๒๗ - ๒๙ |

ส่วนที่ ๑ บทนำ

๑. บทนำ

ระเบียบกระทรวงมหาดไทยว่าด้วยการจัดทำแผนพัฒนาขององค์กรปกครองส่วนท้องถิ่น พ.ศ. ๒๕๔๘ แก้ไขเพิ่มเติมถึง (ฉบับที่ ๓) พ.ศ. ๒๕๖๑ กำหนดให้องค์กรปกครองส่วนท้องถิ่นจัดทำแผนพัฒนาท้องถิ่น ให้สอดคล้องและเชื่อมโยงกับแผนพัฒนาจังหวัด แผนพัฒนาภูมิภาค และใช้เป็นกรอบในการจัดทำงบประมาณรายจ่ายประจำปีงบประมาณรายจ่าย แผนพัฒนาท้องถิ่นขององค์การบริหารส่วนตำบลได้ ประกอบด้วย ๘ ยุทธศาสตร์ ที่สอดคล้องกับยุทธศาสตร์การพัฒนากลุ่มจังหวัด แผนพัฒนาจังหวัด เป็นการกำหนดแผนงาน/โครงการพัฒนา ที่สามารถนำไปสู่การปฏิบัติเพื่อดำเนินการพัฒนาแก้ไขปัญหาและสนองตอบความต้องการของประชาชนในท้องถิ่นได้อย่างมีประสิทธิภาพ

การนำแผนพัฒนาท้องถิ่นมาปฏิบัติ ตามระเบียบกระทรวงมหาดไทยว่าด้วยการจัดทำแผนพัฒนาขององค์กรปกครองส่วนท้องถิ่น ฯ ต้องมีการจัดทำแผนการดำเนินงาน เพื่อแสดงโครงการ/กิจกรรม งบประมาณ และระยะเวลาในการดำเนินโครงการ/กิจกรรม ของส่วนงานต่างๆ ที่ดำเนินการในเขตพื้นที่องค์การบริหารส่วนตำบลได้ ในแต่ละปีงบประมาณ การจัดทำแผนการดำเนินงานถือเป็นประโยชน์ ในด้านการติดตามและประเมินผลแผนพัฒนา เพื่อให้ทราบผลการพัฒนาว่าบรรลุวัตถุประสงค์หรือไม่ รวมทั้งเพื่อประโยชน์ในการทบทวนและปรับปรุงการดำเนินงานขององค์การบริหารส่วนตำบลได้ให้สามารถแก้ไขปัญหาและตอบสนองความต้องการของประชาชนได้ดียิ่งขึ้น

๒. วัตถุประสงค์ของแผนการดำเนินงาน

วัตถุประสงค์ของแผนการดำเนินงานขององค์การบริหารส่วนตำบลได้ มีดังนี้

๑. เพื่อให้ทราบรายละเอียดของแผนงาน/โครงการ/กิจกรรม ตามแนวทางการพัฒนาและยุทธศาสตร์ที่องค์การบริหารส่วนตำบลได้จัดทำขึ้นในช่วงปีงบประมาณ
๒. เพื่อให้ทราบจำนวนงบประมาณที่ดำเนินการจริงกับงบประมาณที่กำหนดไว้ในแต่ละแผนงาน/โครงการ/กิจกรรม
๓. เพื่อให้ทราบจำนวนโครงการ/กิจกรรม ที่ได้ปฏิบัติจริงและโครงการ/กิจกรรมที่ได้กำหนดไว้ในแผนพัฒนาขององค์การบริหารส่วนตำบลได้
๔. เพื่อให้ทราบข้อมูลการพัฒนาตามแนวทางการพัฒนาและยุทธศาสตร์ด้านต่างๆ เพื่อการใช้ปรับปรุงและทบทวนแผนพัฒนาในปีงบประมาณถัดไป
๕. เพื่อเป็นเครื่องมือของผู้บริหารในการควบคุมการปฏิบัติงานของการพัฒนาขององค์การบริหารส่วนตำบลได้
๖. เพื่อเป็นแนวทางในการติดตามและประเมินผลการนำแผนพัฒนาขององค์การบริหารส่วนตำบลได้ มาใช้ให้มีความสะดวกมากยิ่งขึ้น

๓ ขั้นตอนในการจัดทำแผนการดำเนินงาน

ระเบียบกระทรวงมหาดไทยว่าด้วยการจัดทำแผนพัฒนาขององค์กรปกครองส่วนท้องถิ่น พ.ศ. ๒๕๔๘ แก้ไขเพิ่มเติมถึง (ฉบับที่ ๓) พ.ศ. ๒๕๖๑ ข้อ ๒๖ กำหนดให้องค์กรปกครองส่วนท้องถิ่นจัดทำแผนการดำเนินงาน โดยมีขั้นตอน ดังนี้

๑. คณะกรรมการสนับสนุนการจัดทำแผนพัฒนาท้องถิ่น รวบรวมแผนงานโครงการขององค์กรปกครองส่วนท้องถิ่น หน่วยราชการส่วนกลาง ส่วนภูมิภาค รัฐวิสาหกิจ และหน่วยงานอื่นๆ ที่ดำเนินการในพื้นที่ขององค์กรปกครองส่วนท้องถิ่น

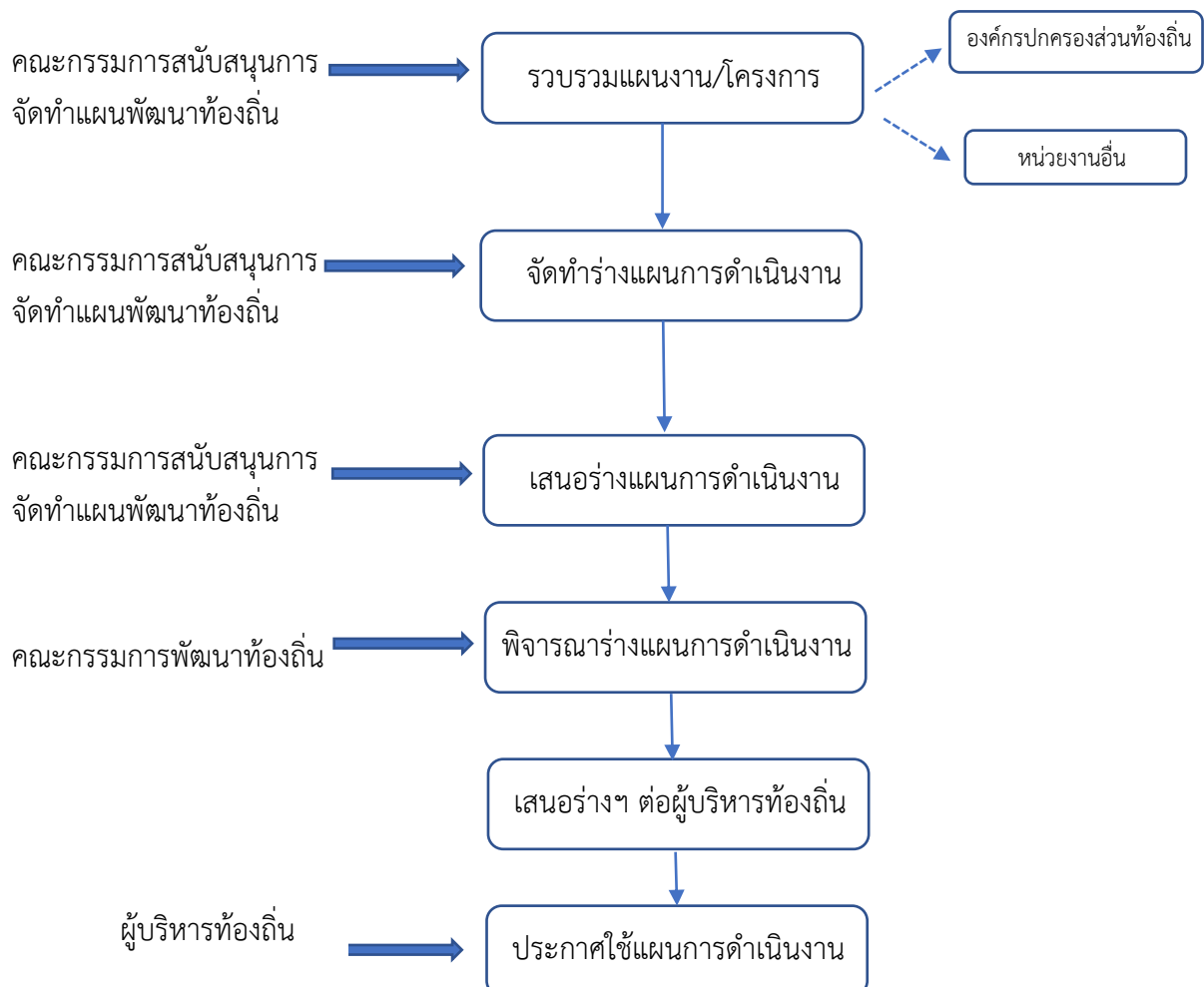
๒. คณะกรรมการสนับสนุนการจัดทำแผนพัฒนาท้องถิ่น จัดทำร่างแผนดำเนินงาน โดยพิจารณาแผนงาน/โครงการ จากแผนงาน/โครงการ ขององค์กรปกครองส่วนท้องถิ่นและหน่วยงานต่างๆ

๓. คณะกรรมการสนับสนุนการจัดทำแผนพัฒนาท้องถิ่น นำร่างแผนการดำเนินงานเสนอต่อคณะกรรมการพัฒนาท้องถิ่น

๔. คณะกรรมการพัฒนาท้องถิ่นพิจารณาร่างแผนการดำเนินงาน แล้วเสนอผู้บริหารท้องถิ่น

๕. ผู้บริหารท้องถิ่นประกาศใช้เป็นแผนการดำเนินงาน ทั้งนี้ให้ปิดประกาศแผนการดำเนินงานภายในสิบห้าวันนับแต่วันที่ประกาศเพื่อให้ประชาชนในท้องถิ่นทราบโดยทั่วกันและต้องปิดประกาศไว้อย่างน้อยสามสิบวัน

แผนภูมิขั้นตอนการจัดทำแผนดำเนินงาน



๔. ประโยชน์ของแผนการดำเนินงาน

๑. ทำให้ทราบรายละเอียดของแผนงาน/โครงการ/กิจกรรม ตามแนวทางการพัฒนาและยุทธศาสตร์ที่องค์การบริหารส่วนตำบลได้จัดทำขึ้นในช่วงปีงบประมาณ
๒. ทำให้ทราบจำนวนงบประมาณที่ดำเนินการจริงกับงบประมาณที่กำหนดไว้ในแต่ละแผนงาน/โครงการ/กิจกรรม
๓. ทำให้ทราบจำนวนโครงการ/กิจกรรม ที่ได้ปฏิบัติจริงและโครงการ/กิจกรรมที่ได้กำหนดไว้ในแผนพัฒนาขององค์การบริหารส่วนตำบล
๔. ทำให้ทราบข้อมูลการพัฒนาตามแนวทางการพัฒนาและยุทธศาสตร์ด้านต่างๆ เพื่อการใช้ปรับปรุงและทบทวนแผนพัฒนาในปีงบประมาณถัดไป
๕. เป็นเครื่องมือของผู้บริหารในการควบคุมการปฏิบัติงานของการพัฒนาขององค์การบริหารส่วนตำบล
๖. เป็นแนวทางในการติดตามและประเมินผลการทำงานพัฒนาขององค์การบริหารส่วนตำบล มาใช้ให้มีความสะดวกมากยิ่งขึ้น

บัญชีสรุปจำนวนโครงการพัฒนาท้องถิ่น กิจกรรมและงบประมาณ
แผนการดำเนินงาน ประจำปีงบประมาณ พ.ศ. ๒๕๖๕
องค์การบริหารส่วนตำบลไผ่

| ยุทธศาสตร์ | จำนวนโครงการ ที่ดำเนินการ | คิดเป็นร้อยละของ โครงการทั้งหมด | จำนวนงบประมาณ | คิดเป็นร้อยละของ งบประมาณทั้งหมด | หน่วยงานรับผิดชอบ |
|---|------------------------------|------------------------------------|-------------------|-------------------------------------|---------------------|
| ๑. ยุทธศาสตร์การพัฒนา ด้านเศรษฐกิจ | | | | | |
| ๑.๑ แผนงานสร้างความเข้มแข็งของชุมชน | ๒ | ๒.๙๙ | ๔๐,๐๐๐ | ๐.๑๙ | สำนักปลัด |
| ๑.๒ แผนงานการเกษตร | ๑ | ๑.๔๙ | ๕๐,๐๐๐ | ๐.๒๓ | กองส่งเสริมการเกษตร |
| รวม | ๓ | ๔.๔๘ | ๙๐,๐๐๐ | ๐.๔๒ | |
| ๒. ยุทธศาสตร์การพัฒนา ด้านโครงสร้างพื้นฐาน | | | | | |
| ๒.๑ แผนงานอุตสาหกรรมและการโยธา | ๑๒ | ๑๗.๙๑ | ๔,๙๒๓,๙๐๐ | ๒๒.๗๘ | กองช่าง,สำนักปลัด |
| รวม | ๑๒ | ๑๗.๙๑ | ๔,๙๒๓,๙๐๐ | ๒๒.๗๘ | |
| ๓. ยุทธศาสตร์การพัฒนาแหล่งน้ำ | | | | | |
| - ไม่มีโครงการพัฒนา | - | - | - | - | - |
| รวม | - | - | - | - | - |
| ๔. ยุทธศาสตร์พัฒนาด้านสังคม | | | | | |
| ๔.๑ แผนงานงบกลาง | ๓ | ๔.๔๘ | ๑๑,๒๔๘,๘๐๐ | ๕๒.๐๓ | สำนักปลัด |
| ๔.๒ แผนงานบริหารงานทั่วไป | ๑ | ๑.๔๙ | ๕,๐๐๐ | ๐.๐๒ | สำนักปลัด |
| ๔.๓ แผนงานการรักษาความสงบภายใน | ๔ | ๕.๙๗ | ๑๒๐,๐๐๐ | ๐.๕๖ | สำนักปลัด |
| ๔.๔ แผนงานสาธารณสุข | ๑ | ๑.๔๙ | ๔๓๘,๐๐๐ | ๒.๐๓ | กองสาธารณสุขฯ |
| ๔.๕ แผนงานสร้างความเข้มแข็งของชุมชน | ๑๑ | ๑๖.๔๒ | ๒๐๕,๐๐๐ | ๐.๙๕ | สำนักปลัด |
| รวม | ๒๐ | ๒๙.๘๕ | ๑๒,๐๑๖,๘๐๐ | ๕๕.๕๙ | |

| ยุทธศาสตร์ | จำนวนโครงการ ที่ดำเนินการ | คิดเป็นร้อยละของ โครงการทั้งหมด | จำนวนงบประมาณ | คิดเป็นร้อยละของ งบประมาณทั้งหมด | หน่วยงานรับผิดชอบ |
|--|------------------------------|------------------------------------|-------------------|-------------------------------------|---------------------|
| ๕. ยุทธศาสตร์การพัฒนาด้านสาธารณสุข | | | | | |
| ๕.๑ แผนงานสาธารณสุข | ๒ | ๒.๙๙ | ๑๙๐,๐๐๐ | ๐.๘๘ | กองสาธารณสุขฯ |
| รวม | ๒ | ๒.๙๙ | ๑๙๐,๐๐๐ | ๐.๘๘ | |
| ๖. ยุทธศาสตร์การพัฒนาด้านการศึกษา ศาสนา และ วัฒนธรรม | | | | | |
| ๖.๑ แผนงานการศึกษา | ๑๕ | ๒๒.๓๙ | ๓,๔๖๗,๐๖๐ | ๑๖.๐๔ | กองการศึกษาฯ |
| ๖.๒ แผนงานการศาสนาวัฒนธรรมและนันทนาการ | ๔ | ๕.๙๗ | ๑๒๐,๐๐๐ | ๐.๕๖ | กองการศึกษาฯ |
| รวม | ๑๙ | ๒๘.๓๖ | ๓,๕๘๗,๐๖๐ | ๑๖.๕๙ | |
| ๗. ยุทธศาสตร์การพัฒนาด้านการบริหารจัดการและ การเมืองการปกครอง | | | | | |
| ๗.๑ แผนงานบริหารงานทั่วไป | ๔ | ๕.๙๗ | ๖๑๐,๐๐๐ | ๒.๘๒ | สำนักปลัด, กองคลัง |
| รวม | ๔ | ๕.๙๗ | ๖๑๐,๐๐๐ | ๒.๘๒ | |
| ๘. ยุทธศาสตร์การพัฒนาด้านทรัพยากรธรรมชาติและ สิ่งแวดล้อม | | | | | |
| ๘.๑ แผนงานการรักษาความสงบภายใน | ๑ | ๑.๔๙ | ๒๐,๐๐๐ | ๐.๐๙ | สำนักปลัด |
| ๘.๒ แผนงานเคหะและชุมชน | ๒ | ๒.๙๙ | ๑๓๐,๐๐๐ | ๐.๖๐ | กองสาธารณสุข |
| ๘.๓ แผนงานการเกษตร | ๔ | ๕.๙๗ | ๕๐,๐๐๐ | ๐.๒๓ | กองส่งเสริมการเกษตร |
| รวม | ๗ | ๑๐.๔๕ | ๒๐๐,๐๐๐ | ๐.๙๓ | |
| รวมทั้งสิ้น | ๖๗ | ๑๐๐ | ๒๑,๖๑๗,๗๖๐ | ๑๐๐ | |

บัญชีโครงการพัฒนาท้องถิ่น กิจกรรมและงบประมาณ
แผนการดำเนินงาน ประจำปีงบประมาณ พ.ศ. ๒๕๖๔
องค์การบริหารส่วนตำบลไผ่

๑. ยุทธศาสตร์ การพัฒนาด้านเศรษฐกิจ

๑.๑ แผนงานสร้างความเข้มแข็งของชุมชน

| ที่ | โครงการ | รายละเอียดโครงการ | งบประมาณ (บาท) | สถานที่ ดำเนินการ | หน่วยงาน รับผิดชอบหลัก | พ.ศ. ๒๕๖๔ | | | พ.ศ. ๒๕๖๕ | | | | | | | | |
|-----|---|---|-------------------|----------------------|---------------------------|-----------|-----|-----|-----------|-----|------|------|-----|------|-----|-----|------|
| | | | | | | ต.ค | พ.ย | ธ.ค | ม.ค | ก.พ | มี.ค | เม.ย | พ.ค | มิ.ย | ก.ค | ส.ค | ก.ย. |
| ๑ | โครงการเศรษฐกิจพอเพียง ตามแนวทางพระราชดำรัส พระบาทสมเด็จพระเจ้าอยู่หัว รัชกาลที่ ๙ | ค่าใช้จ่ายเกี่ยวกับค่า สมนาคุณวิทยากร ค่าที่พัก ค่าอาหาร ค่าอาหารว่าง ฯลฯ | ๒๐,๐๐๐ | พื้นที่ อบต. ไผ่ | สำนักปลัด | | | | | | ← | | | | | | → |
| ๒ | โครงการส่งเสริมการพัฒนา ศักยภาพสตรีและครอบครัว | ค่าใช้จ่ายเกี่ยวกับค่าวัสดุ ค่าอาหาร ค่าอาหารว่างและ เครื่องดื่ม ค่าป้ายโครงการ ค่าวิทยากร ฯลฯ | ๒๐,๐๐๐ | อบต.ไผ่ | สำนักปลัด | | | | | | ← | | | | | | → |
| รวม | ๑ โครงการ | | ๔๐,๐๐๐ | | | | | | | | | | | | | | |

๑.๒ แผนงานการเกษตร

| ที่ | โครงการ | รายละเอียดโครงการ | งบประมาณ (บาท) | สถานที่ ดำเนินการ | หน่วยงาน รับผิดชอบหลัก | พ.ศ. ๒๕๖๔ | | | พ.ศ. ๒๕๖๕ | | | | | | | | |
|-----|--|---|-------------------|----------------------|---------------------------|-----------|-----|-----|-----------|-----|------|------|-----|------|-----|-----|------|
| | | | | | | ต.ค | พ.ย | ธ.ค | ม.ค | ก.พ | มี.ค | เม.ย | พ.ค | มิ.ย | ก.ค | ส.ค | ก.ย. |
| ๑ | โครงการสนับสนุนการบริหาร จัดการศูนย์บริการและ ถ่ายทอดเทคโนโลยีการเกษตร | ค่าใช้จ่ายเกี่ยวกับค่าวัสดุ เครื่องเขียน อุปกรณ์ ค่า ถ่ายเอกสาร ฯลฯ | ๕๐,๐๐๐ | พื้นที่ อบต. ไผ่ | สำนักปลัด | | | | | | ← | | | | | | → |
| รวม | ๑ โครงการ | | ๕๐,๐๐๐ | | | | | | | | | | | | | | |

๒. ยุทธศาสตร์การพัฒนาด้านโครงสร้างพื้นฐาน

๒.๑ แผนงานอุตสาหกรรมและการโยธา

| ที่ | โครงการ | รายละเอียดโครงการ | งบประมาณ (บาท) | สถานที่ดำเนินการ | หน่วยงานรับผิดชอบหลัก | พ.ศ. ๒๕๖๔ | | | พ.ศ. ๒๕๖๕ | | | | | | | | | |
|-----|---|--|----------------|--|-----------------------|-----------|-----|-----|-----------|-----|------|------|-----|------|-----|-----|------|--|
| | | | | | | ต.ค | พ.ย | ธ.ค | ม.ค | ก.พ | มี.ค | เม.ย | พ.ค | มิ.ย | ก.ค | ส.ค | ก.ย. | |
| ๑ | ก่อสร้างถนนคอนกรีตเสริมเหล็ก (คสล.) หมู่ที่ ๑ | กว้าง ๔ เมตร ยาว ๖๖ เมตร ทน ๐.๑๕ เมตร พร้อมลงไหล่ทางลูกรังกว้างข้างละ ๐.๓๐ เมตร และป้ายโครงการ | ๑๕๖,๕๐๐ | บ้านสร้างข้าง หมู่ที่ ๑ สายนางพิข สารฤทธิ์ - นายขันตรี เวฬุวนาธร | กองช่าง อบต.ไผ่ | | | | | | | | | | | | | |
| ๒ | ก่อสร้างถนนคอนกรีตเสริมเหล็ก (คสล.) หมู่ที่ ๔ | กว้าง ๕ เมตร ยาว ๕๒ เมตร ทน ๐.๑๕ เมตร พร้อมลงไหล่ทางลูกรังกว้างข้างละ ๐.๕๐ เมตร และป้ายโครงการ | ๑๕๖,๔๐๐ | บ้านไผ่ หมู่ที่ ๔ สายบ้านนายพิกุล ศรีมันตะ - แยกนายนายอนันต์ ศรีมันตะ | กองช่าง อบต.ไผ่ | | | | | | | | | | | | | |
| ๓ | ก่อสร้างถนนคอนกรีตเสริมเหล็ก (คสล.) หมู่ที่ ๖ | กว้าง ๔ เมตร ยาว ๖๖ เมตร ทน ๐.๑๕ เมตร พร้อมไหล่ทางลูกรังกว้างข้างละ ๐.๓๐ เมตร และป้ายโครงการ | ๑๕๖,๕๐๐ | บ้านโคกกลาง หมู่ที่ ๖ สายบ้านนายกันหา พันธุ์เลิศ - บ้านนางรังสี พันธุ์เลิศ | กองช่าง อบต.ไผ่ | | | | | | | | | | | | | |
| ๔ | ก่อสร้างถนนคอนกรีตเสริมเหล็ก (คสล.) หมู่ที่ ๗ | กว้าง ๔ เมตร ยาว ๕๕ เมตร ทน ๐.๑๕ เมตร พร้อมไหล่ทาง | ๑๓๑,๐๐๐ | บ้านดอนกอง หมู่ที่ ๗ จากนายนายบุญขาล เวฬุวนารักษ์ ถึง เขตติดต่อ | กองช่าง อบต.ไผ่ | | | | | | | | | | | | | |

| ที่ | โครงการ | รายละเอียดโครงการ | งบประมาณ (บาท) | สถานที่ดำเนินการ | หน่วยงานรับผิดชอบหลัก | พ.ศ. ๒๕๖๔ | | | พ.ศ. ๒๕๖๕ | | | | | | | | |
|-----|--|---|----------------|---|-----------------------|-----------|-----|-----|-----------|-----|------|------|-----|------|-----|-----|------|
| | | | | | | ต.ค | พ.ย | ธ.ค | ม.ค | ก.พ | มี.ค | เม.ย | พ.ค | มิ.ย | ก.ค | ส.ค | ก.ย. |
| | | ลูกรังกว้างข้างละ ๐.๕๐ เมตร และป้ายโครงการ | | บ้านไผ่ หมู่ที่ ๓ นางนางสุนทร บุญลอย | | | | | | | | | | | | | |
| ๕ | ก่อสร้างถนนคอนกรีตเสริมเหล็ก (คสล.) หมู่ที่ ๕ | กว้าง ๔ เมตร ยาว ๗๐ เมตร หนา ๐.๑๕ เมตร พร้อมลงไหล่ทางลูกรังกว้างข้างละ ๐.๕๐ เมตร และป้ายโครงการ | ๑๖๖,๕๐๐ | บ้านหนองไร่ หมู่ที่ ๕ สายจากสะพานห้วยวังเวิน ถึง เขตติดต่อบ้านหนองทองกลาง ตำบลหิน อ.เมือง จ.ยโสธร | กองช่าง อบต.ไผ่ | | | | | | | | | | | | |
| ๖ | ปรับปรุงถนนคอนกรีตชั้นทางเดิมปูทับด้วยแอสฟัลต์ติกคอนกรีต หมู่ที่ ๘ | กว้าง ๕ เมตร ยาว ๘๒ เมตร หนา ๐.๐๔ เมตร และป้ายโครงการ | ๑๔๔,๐๐๐ | บ้านนาเรียง หมู่ที่ ๘ สายกลางบ้านจากบ้านนางพุดทา ดอยคำ – บ้านนางวรรณเพ็ญ โตใหญ่ | กองช่าง อบต.ไผ่ | | | | | | | | | | | | |
| ๗ | ปรับปรุงถนนคอนกรีตชั้นทางเดิมปูทับด้วยแอสฟัลต์ติกคอนกรีต หมู่ที่ ๒ | กว้าง ๔ เมตร ยาว ๑๐๕.๕๐ เมตร หนา ๐.๐๔ เมตร และป้ายโครงการ | ๑๔๗,๐๐๐ | บ้านสร้างข้าง หมู่ที่ ๒ สายจากบ้านนางสุนทรเวฬุวนาธร – บ้านนางมะลิวัลย์ พิมป์สวรรค์ | กองช่าง อบต.ไผ่ | | | | | | | | | | | | |
| ๘ | ปรับปรุงถนนคอนกรีตชั้นทางเดิมปูทับด้วยแอสฟัลต์ติกคอนกรีต หมู่ที่ ๓ | กว้าง ๔ เมตร ยาว ๗๐ เมตร หนา ๐.๐๔ เมตร | ๑๐๐,๐๐๐ | บ้านไผ่ หมู่ที่ ๓ สายจากบ้านนายณรงค์ ไชยส่อง ถึง บ้านนายวรรณพันธ์เลิศ | กองช่าง อบต.ไผ่ | | | | | | | | | | | | |

| ที่ | โครงการ | รายละเอียดโครงการ | งบประมาณ (บาท) | สถานที่ดำเนินการ | หน่วยงานรับผิดชอบหลัก | พ.ศ. ๒๕๖๔ | | | พ.ศ. ๒๕๖๕ | | | | | | | | | | | |
|-----|---|--|--|--|-----------------------|-----------|-----|-----|-----------|-----|------|------|-----|------|-----|-----|------|--|--|--|
| | | | | | | ต.ค | พ.ย | ธ.ค | ม.ค | ก.พ | มี.ค | เม.ย | พ.ค | มิ.ย | ก.ค | ส.ค | ก.ย. | | | |
| ๙ | ปรับปรุงถนนคอนกรีต ชั้นทางเดิมปูทับด้วย แอสฟัลต์ติกคอนกรีต หมู่ที่ ๓ | กว้าง ๔ เมตร ยาว ๑๖ เมตร หนา ๐.๑๔ เมตร | ๒๒,๐๐๐ | บ้านไผ่ หมู่ที่ ๓ สายจาก สี่แยกบ้านนางสาวนิรชา พินิจบุตร ถึง บ้านนาย สมัย เวฬุวนารักษ์ | กองช่าง อบต.ไผ่ | | | | ← | | | | | | | | | | | |
| ๑๐ | ก่อสร้างถนนคอนกรีต เสริมเหล็ก รหัสสายทาง ยส.ถ.๖๑-๐๓๔ | กว้าง ๕ เมตร ยาว ๕๗๖ เมตร หนา ๐.๑๕ เมตร หรือมี พื้นที่ไม่น้อยกว่า ๒,๘๘๐ ตารางเมตร พร้อมไหล่ทางลูกรัง และติดตั้งโคมไฟฟ้า พลังงานแสงอาทิตย์ | ๑,๖๓๙,๐๐๐ (เงินอุดหนุน เฉพาะกิจ : กรมส่งเสริม การปกครอง ท้องถิ่น) | บ้านค้อ หมู่ที่ ๙ ถนน ดินลูกรังบ้านค้อ (คุ้มนา สะคาม สายจากบ้าน นายบุญสา ไชยรักษ์) ถึง เขตติดต่อบ้านโต้งไต้ | กองช่าง อบต.ไผ่ | ← | | | | → | | | | | | | | | | |
| ๑๑ | ก่อสร้างถนนคอนกรีต เสริมเหล็ก รหัสสายทาง ยส.ถ.๖๑-๐๑๗ | กว้าง ๔ เมตร ยาว ๘๐๐ เมตร หนา ๐.๑๕ เมตร หรือมี พื้นที่ไม่น้อยกว่า ๓,๒๐๐ ตารางเมตร พร้อมไหล่ทางลูกรัง และติดตั้งโคมไฟฟ้า พลังงานแสงอาทิตย์ | ๑,๘๑๐,๐๐๐ (เงินอุดหนุน เฉพาะกิจ : กรมส่งเสริม การปกครอง ท้องถิ่น) | บ้านค้อ หมู่ที่ ๙ ถนน ดินลูกรังบ้านค้อ - สาม แยกคุ้มนาบ้านยาง หมู่ที่ ๙ (สายบ้านนายประสพ สิงคิบุตร - นางสาววย ไกรศรี) | กองช่าง อบต.ไผ่ | ← | | | | → | | | | | | | | | | |

| ที่ | โครงการ | รายละเอียดโครงการ | งบประมาณ (บาท) | สถานที่ดำเนินการ | หน่วยงานรับผิดชอบหลัก | พ.ศ. ๒๕๖๔ | | | พ.ศ. ๒๕๖๕ | | | | | | | | | |
|----------------|--|---|----------------|----------------------------------|-----------------------|-----------|-----|-----|-----------|-----|------|------|-----|------|-----|-----|------|--|
| | | | | | | ต.ค | พ.ย | ธ.ค | ม.ค | ก.พ | มี.ค | เม.ย | พ.ค | มี.ย | ก.ค | ส.ค | ก.ย. | |
| ๑๒ | ปรับปรุงต่อเติมอาคารที่ทำการองค์การบริหารส่วนตำบลไผ่ | กว้าง ๕ เมตร ยาว ๕ เมตร สูง ๒.๕๐ เมตร รายละเอียดตามแบบแปลน อบต.ไผ่กำหนด | ๒๙๕,๐๐๐ | ที่ทำการองค์การบริหารส่วนตำบลไผ่ | สำนักปลัด, กองช่าง | | | | | | | | | | | | | |
| รวม ๑๒ โครงการ | | | ๔,๙๒๓,๙๐๐ | | | | | | | | | | | | | | | |

๓. ยุทธศาสตร์การพัฒนาแหล่งน้ำ

- ไม่มีโครงการพัฒนา

๔. ยุทธศาสตร์ การพัฒนาด้านสังคม

๔.๑ แผนงานงบกลาง

| ที่ | โครงการ | รายละเอียดโครงการ | งบประมาณ (บาท) | สถานที่ ดำเนินการ | หน่วยงาน รับผิดชอบ หลัก | พ.ศ. ๒๕๖๔ | | | พ.ศ. ๒๕๖๕ | | | | | | | | | | |
|-----|-------------------------|--|-------------------|----------------------|-------------------------------|-----------|-----|-----|-----------|-----|------|------|-----|------|-----|-----|------|--|---|
| | | | | | | ต.ค | พ.ย | ธ.ค | ม.ค | ก.พ | มี.ค | เม.ย | พ.ค | มิ.ย | ก.ค | ส.ค | ก.ย. | | |
| ๑ | เบี้ยยังชีพผู้สูงอายุ | จ่ายเป็นค่าเบี้ยยังชีพให้แก่ผู้สูงอายุ ในเขต อบต.ไผ่ | ๘,๖๙๘,๘๐๐ | พื้นที่ อบต.ไผ่ | สำนักปลัด | ← | | | | | | | | | | | | | → |
| ๒ | เบี้ยยังชีพคนพิการ | จ่ายเป็นค่าเบี้ยยังชีพให้แก่ผู้พิการ ในเขต อบต.ไผ่ | ๒,๔๐๐,๐๐๐ | พื้นที่ อบต.ไผ่ | สำนักปลัด | ← | | | | | | | | | | | | | → |
| ๓ | เบี้ยยังชีพผู้ป่วยเอดส์ | จ่ายเป็นค่าเบี้ยยังชีพให้แก่ผู้ป่วยเอดส์ ในเขต อบต.ไผ่ | ๑๕๐,๐๐๐ | พื้นที่ อบต.ไผ่ | สำนักปลัด | ← | | | | | | | | | | | | | → |
| รวม | ๓ โครงการ | | ๑๑,๒๔๘,๘๐๐ | | | | | | | | | | | | | | | | |

๔.๒ แผนงานบริหารงานทั่วไป

| ที่ | โครงการ | รายละเอียดโครงการ | งบประมาณ (บาท) | สถานที่ ดำเนินการ | หน่วยงาน รับผิดชอบ หลัก | พ.ศ. ๒๕๖๔ | | | พ.ศ. ๒๕๖๕ | | | | | | | | | | |
|-----|--------------------------------|--|-------------------|----------------------|-------------------------------|-----------|-----|-----|-----------|-----|------|------|-----|------|-----|-----|------|--|---|
| | | | | | | ต.ค | พ.ย | ธ.ค | ม.ค | ก.พ | มี.ค | เม.ย | พ.ค | มิ.ย | ก.ค | ส.ค | ก.ย. | | |
| ๑ | องค์การบริหารส่วนตำบลพบประชาชน | ค่าใช้จ่ายเกี่ยวกับค่าสมนาคุณวิทยากร ค่าอาหาร ค่าอาหารว่าง ฯลฯ | ๕,๐๐๐ | พื้นที่ อบต.ไผ่ | สำนักปลัด | | | ← | | | | | | | | | | | → |
| รวม | ๑ โครงการ | | ๕,๐๐๐ | | | | | | | | | | | | | | | | |

๔.๓ แผนงานรักษาความสงบภายใน

| ที่ | โครงการ | รายละเอียดโครงการ | งบประมาณ (บาท) | สถานที่ ดำเนินการ | หน่วยงาน รับผิดชอบ หลัก | พ.ศ. ๒๕๖๔ | | | พ.ศ. ๒๕๖๕ | | | | | | | | |
|-----|---|--|-------------------|----------------------|-------------------------------|-----------|-----|-----|-----------|-----|------|------|-----|------|-----|-----|------|
| | | | | | | ต.ค | พ.ย | ธ.ค | ม.ค | ก.พ | มี.ค | เม.ย | พ.ค | มิ.ย | ก.ค | ส.ค | ก.ย. |
| ๑ | ตั้งด่านตรวจบังคับใช้กฎหมาย และบริการประชาชนในช่วง เทศกาลปีใหม่ในพื้นที่ตำบลไผ่ | ค่าใช้จ่ายเกี่ยวกับค่าวัสดุ ค่าอาหาร ค่าอาหารว่าง และเครื่องดื่ม ค่าป้าย โครงการ ฯลฯ | ๕,๐๐๐ | พื้นที่ อบต.ไผ่ | สำนักปลัด | | | ↔ | | | | | | | | | |
| ๒ | ตั้งด่านตรวจบังคับใช้กฎหมาย และบริการประชาชนในช่วง เทศกาลสงกรานต์ | ค่าใช้จ่ายเกี่ยวกับค่าวัสดุ ค่าอาหาร ค่าอาหารว่าง และเครื่องดื่ม ค่าป้าย โครงการ ฯลฯ | ๕,๐๐๐ | พื้นที่ อบต.ไผ่ | สำนักปลัด | | | | | | ↔ | | | | | | |
| ๓ | การฝึกอบรมการจัดตั้งและ ทบทวนอาสาสมัครป้องกันภัย ฝ่ายพลเรือน/ศึกษาดูงาน อาสาสมัครป้องกันภัยฝ่ายพล เรือน | ค่าใช้จ่ายเกี่ยวกับค่าวัสดุ ค่าอาหาร ค่าอาหารว่าง และเครื่องดื่ม ค่าป้าย โครงการ ค่าวิทยากร ฯลฯ | ๓๐,๐๐๐ | พื้นที่ อบต.ไผ่ | สำนักปลัด | | | | | | ← | | | | | | → |
| ๔ | โครงการอบรมทบทวนชุด ปฏิบัติการจิตอาสาภัยพิบัติ ประจำองค์การบริหารส่วน ตำบลไผ่ | ค่าใช้จ่ายเกี่ยวกับค่าวัสดุ ค่าอาหาร ค่าอาหารว่าง และเครื่องดื่ม ค่าป้าย โครงการ ค่าวิทยากร ฯลฯ | ๘๐,๐๐๐ | พื้นที่ อบต.ไผ่ | สำนักปลัด | | | | | | ← | | | | | | → |
| รวม | ๔ โครงการ | | ๑๒๐,๐๐๐ | | | | | | | | | | | | | | |

๔.๔ แผนงานสาธารณสุข

| ที่ | โครงการ | รายละเอียดโครงการ | งบประมาณ (บาท) | สถานที่ ดำเนินการ | หน่วยงาน รับผิดชอบหลัก | พ.ศ. ๒๕๖๔ | | | พ.ศ. ๒๕๖๕ | | | | | | | | | | | |
|-----|---|---|-------------------|--------------------------|---------------------------|-----------|-----|-----|-----------|-----|------|------|-----|------|-----|-----|------|--|--|--|
| | | | | | | ต.ค | พ.ย | ธ.ค | ม.ค | ก.พ | มี.ค | เม.ย | พ.ค | มิ.ย | ก.ค | ส.ค | ก.ย. | | | |
| ๑ | โครงการรักษาความสงบเรียบร้อยและบริการงานแพทย์ฉุกเฉิน (กู้ชีพกู้ภัย) ตำบลไผ่ | เพื่อจ่ายเป็นค่าใช้จ่ายโครงการรักษาความสงบเรียบร้อยและบริการงานแพทย์ฉุกเฉิน (กู้ชีพกู้ภัย) ตำบลไผ่ เช่น ค่าชุดเครื่องแต่งกาย ค่าตอบแทน อุปกรณ์ ยา ฯลฯ | ๔๓๘,๐๐๐ | ในเขตพื้นที่ หมู่ที่ ๑-๙ | กองสาธารณสุข | | | | | | | | | | | | | | | |
| รวม | ๑ โครงการ | | ๔๓๘,๐๐๐ | | | | | | | | | | | | | | | | | |

๔.๕ แผนงานสร้างความเข้มแข็งของชุมชน

| ที่ | โครงการ | รายละเอียดโครงการ | งบประมาณ (บาท) | สถานที่ ดำเนินการ | หน่วยงาน รับผิดชอบหลัก | พ.ศ. ๒๕๖๔ | | | พ.ศ. ๒๕๖๕ | | | | | | | | | | | |
|-----|---|--|-------------------|----------------------|---------------------------|-----------|-----|-----|-----------|-----|------|------|-----|------|-----|-----|------|--|--|--|
| | | | | | | ต.ค | พ.ย | ธ.ค | ม.ค | ก.พ | มี.ค | เม.ย | พ.ค | มิ.ย | ก.ค | ส.ค | ก.ย. | | | |
| ๑ | โครงการช่วยเหลือประชาชนตามอำนาจหน้าที่ขององค์การบริหารส่วนตำบลไผ่ | ค่าใช้จ่ายเกี่ยวกับค่าวัสดุ ค่าอาหาร ค่าอาหารว่าง และเครื่องดื่ม ค่าป้ายโครงการ ค่าวิทยากร ฯลฯ | ๕๐,๐๐๐ | พื้นที่ อบต.ไผ่ | สำนักปลัด | | | | | | | | | | | | | | | |
| ๒ | โครงการฝึกอบรมอาชีพสำหรับเยาวชนภายในตำบลไผ่ | ค่าใช้จ่ายเกี่ยวกับค่าวัสดุ ค่าอาหาร ค่าอาหารว่าง และเครื่องดื่ม ค่าป้ายโครงการ ค่าวิทยากร ฯลฯ | ๒๐,๐๐๐ | อบต.ไผ่ | สำนักปลัด | | | | | | | | | | | | | | | |
| ๓ | โครงการส่งเสริมการแก้ปัญหาทางสังคมตำบลไผ่ | ค่าใช้จ่ายเกี่ยวกับค่าวัสดุ ค่าอาหาร ค่าอาหารว่าง | ๑๐,๐๐๐ | อบต.ไผ่ | สำนักปลัด | | | | | | | | | | | | | | | |

| ที่ | โครงการ | รายละเอียดโครงการ | งบประมาณ (บาท) | สถานที่ ดำเนินการ | หน่วยงาน รับผิดชอบหลัก | พ.ศ. ๒๕๖๔ | | | พ.ศ. ๒๕๖๕ | | | | | | | | |
|-----|---|--|-------------------|----------------------|---------------------------|-----------|-----|-----|-----------|-----|------|------|-----|------|-----|-----|------|
| | | | | | | ต.ค | พ.ย | ธ.ค | ม.ค | ก.พ | มี.ค | เม.ย | พ.ค | มิ.ย | ก.ค | ส.ค | ก.ย. |
| | | และเครื่องดื่ม ค่าป้าย โครงการ ค่าวิทยากร ฯลฯ | | | | | | | | | | | | | | | |
| ๔ | โครงการส่งเสริมการเรียนรู้ ด้านภูมิปัญญาท้องถิ่นตำบล ไผ่ | ค่าใช้จ่ายเกี่ยวกับค่าวัสดุ ค่าอาหาร ค่าอาหารว่าง และเครื่องดื่ม ค่าป้าย โครงการ ค่าวิทยากร ฯลฯ | ๑๐,๐๐๐ | พื้นที่ อบต.ไผ่ | สำนักปลัด | | | | | | | | | | | | |
| ๕ | โครงการส่งเสริมความรู้ กฎหมายเบื้องต้นใน ชีวิตประจำวันของ อบต.ไผ่ | ค่าใช้จ่ายเกี่ยวกับค่าวัสดุ ค่าอาหาร ค่าอาหารว่าง และเครื่องดื่ม ค่าป้าย โครงการ ค่าวิทยากร ฯลฯ | ๒๐,๐๐๐ | พื้นที่ อบต.ไผ่ | สำนักปลัด | | | | | | | | | | | | |
| ๖ | โครงการส่งเสริมความรู้ด้าน การดูแลสุขภาพเพื่อพัฒนา ทักษะชีวิตผู้สูงอายุ | ค่าใช้จ่ายเกี่ยวกับค่าวัสดุ ค่าอาหาร ค่าอาหารว่าง และเครื่องดื่ม ค่าป้าย โครงการ ค่าวิทยากร ฯลฯ | ๑๐,๐๐๐ | พื้นที่ อบต.ไผ่ | สำนักปลัด | | | | | | | | | | | | |
| ๗ | โครงการส่งเสริมอาชีพ ผู้สูงอายุ ผู้พิการ ผู้ติดเชื้อ เอดส์และผู้ด้อยโอกาสคนไร้ที่ พึ่ง | ค่าใช้จ่ายเกี่ยวกับค่าวัสดุ ค่าอาหาร ค่าอาหารว่าง และเครื่องดื่ม ค่าป้าย โครงการ ค่าวิทยากร ฯลฯ | ๑๕,๐๐๐ | พื้นที่ อบต.ไผ่ | สำนักปลัด | | | | | | | | | | | | |
| ๘ | โครงการสร้างความเข้มแข็ง สภาเด็กและเยาวชน | ค่าใช้จ่ายเกี่ยวกับค่าวัสดุ ค่าอาหาร ค่าอาหารว่าง และเครื่องดื่ม ค่าป้าย โครงการ ค่าวิทยากร ฯลฯ | ๑๐,๐๐๐ | พื้นที่ อบต.ไผ่ | สำนักปลัด | | | | | | | | | | | | |
| ๙ | โครงการเสริมสร้าง ประสิทธิภาพหน่วยกำลัง คุ้มครองและรักษาความสงบ | ค่าใช้จ่ายเกี่ยวกับค่าวัสดุ ค่าอาหาร ค่าอาหารว่าง และเครื่องดื่ม ค่าป้าย | ๒๐,๐๐๐ | พื้นที่ อบต.ไผ่ | สำนักปลัด | | | | | | | | | | | | |

๕. ยุทธศาสตร์ การพัฒนาด้านสาธารณสุข

๕.๑ แผนงานสาธารณสุข

| ที่ | โครงการ | รายละเอียดโครงการ | งบประมาณ (บาท) | สถานที่ ดำเนินการ | หน่วยงาน รับผิดชอบหลัก | พ.ศ. ๒๕๖๔ | | | พ.ศ. ๒๕๖๕ | | | | | | | | | |
|-----|--|--|-------------------|----------------------|---------------------------|-----------|-----|-----|-----------|-----|------|------|-----|------|-----|-----|------|--|
| | | | | | | ต.ค | พ.ย | ธ.ค | ม.ค | ก.พ | มี.ค | เม.ย | พ.ค | มิ.ย | ก.ค | ส.ค | ก.ย. | |
| ๑ | โครงการรณรงค์ส่งเสริมการดำเนินงานป้องกันโรคเอดส์/ยาเสพติด/โรคใช้เลือดออกและโรคระบาดต่างๆ การจัดการขยะในชุมชน | เพื่อจ่ายเป็นค่าใช้จ่ายโครงการรณรงค์ส่งเสริมการดำเนินงานป้องกันโรคต่างๆ เช่น โรคเอดส์ โรคใช้เลือดออก การเสพยาเสพติด โรคโควิด-๑๙ และโรคระบาดต่างๆ | ๑๐,๐๐๐ | หมู่ ๑-๙ | กองสาธารณสุขฯ | | | | | | | | | | | | | |
| ๒ | อุดหนุนคณะกรรมการหมู่บ้านตามโครงการพระราชดำริด้านสาธารณสุขให้ชุมชน | อุดหนุนคณะกรรมการหมู่บ้านสำหรับดำเนินงานตามโครงการพระราชดำริด้านสาธารณสุข หมู่บ้านละ ๒๐,๐๐๐ บาท จำนวน ๙ หมู่บ้าน | ๑๘๐,๐๐๐ | หมู่ ๑-๙ | กองสาธารณสุขฯ | | | | | | | | | | | | | |
| รวม | ๒ โครงการ | | ๑๙๐,๐๐๐ | | | | | | | | | | | | | | | |

| ที่ | โครงการ | รายละเอียดโครงการ | งบประมาณ (บาท) | สถานที่ ดำเนินการ | หน่วยงาน รับผิดชอบหลัก | พ.ศ. ๒๕๖๔ | | | พ.ศ. ๒๕๖๕ | | | | | | | | | | |
|-----|---|--|-------------------|--|---------------------------|-----------|-----|-----|-----------|-----|------|------|-----|------|-----|-----|------|--|---|
| | | | | | | ต.ค | พ.ย | ธ.ค | ม.ค | ก.พ | มี.ค | เม.ย | พ.ค | มิ.ย | ก.ค | ส.ค | ก.ย. | | |
| ๑๕ | อุดหนุนโรงเรียนบ้านสร้าง ช่างไฟหนองไร่มิตรภาพที่ ๑๔๓ ตามโครงการเงิน อุดหนุนสำหรับสนับสนุน วัสดุอาหารกลางวัน | อุดหนุนค่าอาหารกลางวัน จำนวน ๒๐๐ วันๆละ ๒๑ บาท | ๗๕๖,๐๐๐ | รร.บ้านสร้าง ช่างไฟหนอง ไร่มิตรภาพที่ ๑๔๓ | กองการศึกษาฯ | ← | | | | | | | | | | | | | → |
| รวม | ๑๕ โครงการ | | ๓,๔๖๗,๐๖๐ | | | | | | | | | | | | | | | | |

๖.๒ แผนงานการศาสนาวัฒนธรรมและนันทนาการ

| ที่ | โครงการ | รายละเอียดโครงการ | งบประมาณ (บาท) | สถานที่ ดำเนินการ | หน่วยงาน รับผิดชอบหลัก | พ.ศ. ๒๕๖๔ | | | พ.ศ. ๒๕๖๕ | | | | | | | | | | |
|-----|--|---|-------------------|---|---------------------------|-----------|-----|-----|-----------|-----|------|------|-----|------|-----|-----|------|--|---|
| | | | | | | ต.ค | พ.ย | ธ.ค | ม.ค | ก.พ | มี.ค | เม.ย | พ.ค | มิ.ย | ก.ค | ส.ค | ก.ย. | | |
| ๑ | โครงการเข้าวัดปฏิบัติธรรม | เพื่อจ่ายเป็นค่าดำเนินการ ตามโครงการเข้าวัดปฏิบัติ ธรรม | ๑๐,๐๐๐ | อบต.ไผ่ | กองการศึกษาฯ | | | | | | | | | | | | | | ↔ |
| ๒ | อุดหนุนที่ทำการปกครอง อำเภอทรายมูล ตามโครงการ ส่งเสริมประเพณีบุญบั้งไฟ จังหวัดยโสธร | เพื่อจ่ายเป็นเงินอุดหนุนที่ ทำการปกครองอำเภอ ทรายมูล ตามโครงการ ส่งเสริมประเพณีบุญบั้งไฟ จังหวัดยโสธร | ๒๐,๐๐๐ | ที่ทำการ ปกครอง อำเภอทราย มูล | กองการศึกษาฯ | | | | | | | | ↔ | | | | | | |
| ๓ | อุดหนุนที่ทำการปกครอง อำเภอทรายมูล ตามโครงการ จัดงานประเพณีบุญคุณลานสู่ ขวัญข้าว | เพื่อจ่ายเป็นเงินอุดหนุนที่ ทำการปกครองอำเภอ ทรายมูล ตามโครงการจัด งานประเพณีบุญคุณลานสู่ ขวัญข้าว | ๒๐,๐๐๐ | ที่ ทำ ก ร ป ก ค ร อ ง อำเภอทราย มูล | กองการศึกษาฯ | | | | | | | | | | | | | | ↔ |

| ที่ | โครงการ | รายละเอียดโครงการ | งบประมาณ (บาท) | สถานที่ ดำเนินการ | หน่วยงาน รับผิดชอบหลัก | พ.ศ. ๒๕๖๔ | | | พ.ศ. ๒๕๖๕ | | | | | | | | | |
|-----|--|---|-------------------|----------------------|---------------------------|-----------|------|------|-----------|------|-------|-------|------|-------|------|------|------|--|
| | | | | | | ต.ค. | พ.ย. | ธ.ค. | ม.ค. | ก.พ. | มี.ค. | เม.ย. | พ.ค. | มิ.ย. | ก.ค. | ส.ค. | ก.ย. | |
| ๔ | อุดหนุนคณะกรรมการหมู่บ้าน ตามโครงการจัดงานประเพณีบุญบั้งไฟ | เพื่อจ่ายเป็นเงินอุดหนุนคณะกรรมการหมู่บ้าน ตามโครงการจัดงานประเพณีบุญบั้งไฟ หมู่ที่ ๑,๒,๓,๔,๖,๘,๙ | ๗๐,๐๐๐ | หมู่ที่ ๑ - ๙ ต.ไผ่ | กองการศึกษาฯ | | | | | | | | ←→ | | | | | |
| รวม | ๔ รายการ | | ๑๒๐,๐๐๐ | | | | | | | | | | | | | | | |

๗. ยุทธศาสตร์ การพัฒนาด้านการบริหารจัดการและการเมืองการปกครอง

๗.๑ แผนงานบริหารงานทั่วไป

| ที่ | โครงการ | รายละเอียดโครงการ | งบประมาณ (บาท) | สถานที่ ดำเนินการ | หน่วยงาน รับผิดชอบหลัก | พ.ศ. ๒๕๖๔ | | | พ.ศ. ๒๕๖๕ | | | | | | | | | |
|-----|--|---|-------------------|----------------------|---------------------------|-----------|------|------|-----------|------|-------|-------|------|-------|------|------|------|--|
| | | | | | | ต.ค. | พ.ย. | ธ.ค. | ม.ค. | ก.พ. | มี.ค. | เม.ย. | พ.ค. | มิ.ย. | ก.ค. | ส.ค. | ก.ย. | |
| ๑ | โครงการประเมินความพึงพอใจของประชาชนที่มีต่อการให้บริการขององค์การบริหารส่วนตำบลไผ่ | ดำเนินการจ้างสถาบันอุดมศึกษาดำเนินการจัดเก็บข้อมูลความพึงพอใจของผู้รับบริการที่มีต่อ อบต.ไผ่ | ๒๐,๐๐๐ | พื้นที่ อบต.ไผ่ | สำนักปลัด | | | ←→ | | | | | | | | | | |
| ๒ | โครงการการเลือกตั้งผู้บริหารท้องถิ่นและสมาชิก อบต.ไผ่ | เพื่อจ่ายเป็นค่าใช้จ่ายในการเลือกตั้ง นายก อบต. ส.อบต.ฯ เช่น ค่าเอกสาร ค่าป้าย ค่าหีบเลือกตั้ง ค่าวัสดุและอุปกรณ์ ฯลฯ | ๓๓๐,๐๐๐ | พื้นที่ อบต.ไผ่ | สำนักปลัด | ←→ | | | | | | | | | | | | |

| ที่ | โครงการ | รายละเอียดโครงการ | งบประมาณ (บาท) | สถานที่ ดำเนินการ | หน่วยงาน รับผิดชอบหลัก | พ.ศ. ๒๕๖๔ | | | | | พ.ศ. ๒๕๖๕ | | | | | | | |
|-----|---|--|-------------------|------------------------|---------------------------|-----------|-----|-----|-----|-----|-----------|------|-----|------|-----|-----|------|--|
| | | | | | | ต.ค | พ.ย | ธ.ค | ม.ค | ก.พ | มี.ค | เม.ย | พ.ค | มิ.ย | ก.ค | ส.ค | ก.ย. | |
| ๓ | โครงการจัดประชุมประชาคม ตำบลเพื่อจัดทำแผนพัฒนา ท้องถิ่น | เพื่อจ่ายเป็นค่าวัสดุ เครื่อง เขียน อุปกรณ์ อาหาร อาหารว่างและเครื่องดื่ม ฯลฯ | ๑๐,๐๐๐ | อบต.ไผ่ | สำนักปลัด | | | | | | | | | | | | | |
| ๔ | โครงการจัดทำแผนที่ภาษีและ ทะเบียนทรัพย์สิน | ค่าใช้จ่ายตามโครงการ จัดทำแผนที่ภาษีและ ทะเบียนทรัพย์สิน | ๒๕๐,๐๐๐ | หมู่ที่ ๑ - ๙ ต.ไผ่ | กองคลัง | | | | | | | | | | | | | |
| รวม | ๔ โครงการ | | ๒๖๐,๐๐๐ | | | | | | | | | | | | | | | |

๘. ยุทธศาสตร์ ยุทธศาสตร์การพัฒนาด้านทรัพยากรธรรมชาติและสิ่งแวดล้อม

๘.๑ แผนงานรักษาความสงบภายใน

| ที่ | โครงการ | รายละเอียดโครงการ | งบประมาณ (บาท) | สถานที่ ดำเนินการ | หน่วยงาน รับผิดชอบหลัก | พ.ศ. ๒๕๖๔ | | | พ.ศ. ๒๕๖๕ | | | | | | | | | |
|-----|------------------------------------|---|-------------------|----------------------|---------------------------|-----------|-----|-----|-----------|-----|------|------|-----|------|-----|-----|------|--|
| | | | | | | ต.ค | พ.ย | ธ.ค | ม.ค | ก.พ | มี.ค | เม.ย | พ.ค | มิ.ย | ก.ค | ส.ค | ก.ย. | |
| ๑ | ฝึกอบรบป้องกันและ แก้ปัญหาไฟป่า | ค่าใช้จ่ายเกี่ยวกับค่าวัสดุ ค่าอาหาร ค่าอาหารว่าง และเครื่องดื่ม ค่าป้าย โครงการ ค่าวิทยากร ฯลฯ | ๒๐,๐๐๐ | อบต.ไผ่ | สำนักปลัด | | | | | | | | | | | | | |
| รวม | ๑ โครงการ | | ๒๐,๐๐๐ | | | | | | | | | | | | | | | |

๘.๒ แผนงานเคหะและชุมชน

| ที่ | โครงการ | รายละเอียดโครงการ | งบประมาณ (บาท) | สถานที่ ดำเนินการ | หน่วยงาน รับผิดชอบหลัก | พ.ศ. ๒๕๖๔ | | | พ.ศ. ๒๕๖๕ | | | | | | | | | |
|-----|--|---|-------------------|------------------------|---------------------------|-----------|-----|-----|-----------|-----|------|------|-----|------|-----|-----|------|--|
| | | | | | | ต.ค | พ.ย | ธ.ค | ม.ค | ก.พ | มี.ค | เม.ย | พ.ค | มิ.ย | ก.ค | ส.ค | ก.ย. | |
| ๑ | โครงการปรับปรุงภูมิทัศน์ ถนนภายในเขตพื้นที่ตำบลไผ่ | เพื่อจ่ายเป็นค่าใช้จ่าย ตามโครงการปรับปรุงภูมิ ทัศน์ถนนภายในเขตพื้นที่ ตำบลไผ่ | ๔๐,๐๐๐ | พื้นที่ตำบลไผ่ | กองสาธารณสุขฯ | | | | | | | | | | | | | |
| ๒ | โครงการอบรมส่งเสริมการ บริหารจัดการขยะในชุมชน ภายในเขตพื้นที่ตำบลไผ่ | ค่าใช้จ่ายเกี่ยวกับค่าวัสดุ ค่าอาหาร ค่าอาหารว่าง และเครื่องดื่ม ค่าป้าย โครงการ ค่าวิทยากร ฯลฯ | ๙๐,๐๐๐ | หมู่ที่ ๑ - ๙ ต.ไผ่ | กองสาธารณสุขฯ | | | | | | | | | | | | | |
| รวม | ๒ โครงการ | | ๑๓๐,๐๐๐ | | | | | | | | | | | | | | | |

๘.๒ แผนงานการเกษตร

| ที่ | โครงการ | รายละเอียดโครงการ | งบประมาณ (บาท) | สถานที่ ดำเนินการ | หน่วยงาน รับผิดชอบหลัก | พ.ศ. ๒๕๖๔ | | | พ.ศ. ๒๕๖๕ | | | | | | | | | |
|-----|---|--|-------------------|----------------------|---------------------------|-----------|-----|-----|-----------|-----|------|------|-----|------|-----|-----|------|--|
| | | | | | | ต.ค | พ.ย | ธ.ค | ม.ค | ก.พ | มี.ค | เม.ย | พ.ค | มิ.ย | ก.ค | ส.ค | ก.ย. | |
| ๑ | โครงการอนุรักษ์พันธุกรรมพืชอันเนื่องมาจากพระราชดำริสมเด็จพระกนิษฐาธิราชเจ้า กรมสมเด็จพระเทพรัตนราชสุดาฯ สยามบรมราชกุมารี (อพ.สธ.) | ค่าใช้จ่ายเกี่ยวกับค่าวัสดุ ค่าอาหาร ค่าอาหารว่าง และเครื่องดื่ม ค่าป้าย โครงการ ฯลฯ | ๑๐,๐๐๐ | อบต.ไผ่ | สำนักปลัด | | | | | | | | | | | ← | → | |
| ๒ | ส่งเสริมการปลูกป่าชุมชนในพื้นที่สาธารณประโยชน์เพื่อเฉลิมพระเกียรติ | ค่าใช้จ่ายเกี่ยวกับค่าวัสดุ ค่าอาหาร ค่าอาหารว่าง และเครื่องดื่ม ค่าป้าย โครงการ ฯลฯ | ๑๐,๐๐๐ | อบต.ไผ่ | สำนักปลัด | | | | | | | | | | | ← | → | |
| ๓ | ส่งเสริมการปลูกหญ้าแฝกในพื้นที่สาธารณประโยชน์เพื่อเฉลิมพระเกียรติ | ค่าใช้จ่ายเกี่ยวกับค่าวัสดุ ค่าอาหาร ค่าอาหารว่าง และเครื่องดื่ม ค่าป้าย โครงการ ฯลฯ | ๑๐,๐๐๐ | อบต.ไผ่ | สำนักปลัด | | | | | | | | | | | ← | → | |
| ๔ | ฝึกอบรมอาสาสมัครพิทักษ์สิ่งแวดล้อมระดับตำบล | ค่าใช้จ่ายเกี่ยวกับค่าวัสดุ ค่าอาหาร ค่าอาหารว่าง และเครื่องดื่ม ค่าป้าย โครงการ ฯลฯ | ๒๐,๐๐๐ | อบต.ไผ่ | กองสาธารณสุขฯ | | | | ← | → | | | | | | | | |
| รวม | ๔ โครงการ | | ๕๐,๐๐๐ | | | | | | | | | | | | | | | |

บัญชีจำนวนครุภัณฑ์สำหรับที่ไม่ได้ดำเนินการตามโครงการพัฒนาท้องถิ่น
แผนการดำเนินงาน ประจำปีงบประมาณ พ.ศ. ๒๕๖๕
องค์การบริหารส่วนตำบลไผ่

แบบ ผด.๐๒/๑

๑. ประเภทครุภัณฑ์โรงงาน

๑.๑ แผนงานอุตสาหกรรมและการโยธา

| ที่ | ครุภัณฑ์ | รายละเอียดครุภัณฑ์ | งบประมาณ (บาท) | สถานที่ ดำเนินการ | หน่วยงาน รับผิดชอบหลัก | พ.ศ. ๒๕๖๓ | | | พ.ศ. ๒๕๖๔ | | | | | | | | |
|-----|---------------------------|--|-------------------|----------------------|---------------------------|-----------|-----|--------|-----------|-----|------|------|-----|------|-----|-----|------|
| | | | | | | ต.ค | พ.ย | ธ.ค | ม.ค | ก.พ | มี.ค | เม.ย | พ.ค | มิ.ย | ก.ค | ส.ค | ก.ย. |
| ๑ | เครื่องเจีย/ตัด แบบมือถือ | เครื่องเจีย/ตัด แบบมือถือ ขนาด ๕ นิ้ว จำนวน ๑ เครื่อง โดยมีคุณลักษณะ พื้นฐาน ดังนี้ - ขนาด ๕ นิ้ว (๑๒๕ มล.) ขับเคลื่อนมอเตอร์ไฟฟ้า ขนาดไม่น้อยกว่า ๑,๐๐๐ วัตต์ ความเร็วรอบไม่น้อย กว่า ๑๐,๐๐๐ รอบต่อนาที | ๕,๕๐๐ | อบต.ไผ่ | กองช่าง | | | ←————→ | | | | | | | | | |
| ๒ | เครื่องเชื่อมโลหะ | เครื่องเชื่อมโลหะ จำนวน ๑ เครื่อง โดยมีคุณลักษณะ พื้นฐาน ดังนี้ - สามารถเชื่อมโลหะได้ หลายประเภท เช่น เหล็ก สแตนเลส เหล็กหล่อ เป็น ต้น - กำลังไฟฟ้าไม่น้อยกว่า ๙.๒ กิโลวัตต์แอมป์ | ๕,๐๐๐ | อบต.ไผ่ | กองช่าง | | | ←————→ | | | | | | | | | |

| ที่ | ครุภัณฑ์ | รายละเอียดครุภัณฑ์ | งบประมาณ (บาท) | สถานที่ ดำเนินการ | หน่วยงาน รับผิดชอบหลัก | พ.ศ. ๒๕๖๓ | | | พ.ศ. ๒๕๖๔ | | | | | | | | | |
|-----|----------------|--|-------------------|----------------------|---------------------------|-----------|-----|-----|-----------|-----|------|------|-----|------|-----|-----|------|--|
| | | | | | | ต.ค | พ.ย | ธ.ค | ม.ค | ก.พ | มี.ค | เม.ย | พ.ค | มิ.ย | ก.ค | ส.ค | ก.ย. | |
| ๓ | แท่นตัดไฟเบอร์ | แท่นตัดไฟเบอร์ ขนาด ๑๔ นิ้ว จำนวน ๑ เครื่อง โดยมีคุณลักษณะพื้นฐาน ดังนี้ - แผ่นตัดขนาดเส้นผ่าศูนย์กลาง ๑๔ นิ้ว - กำลังไฟไม่น้อยกว่า ๒,๐๐๐ วัตต์ - สามารถปรับองศาในการตัดได้ | ๖,๐๐๐ | อบต.ไผ่ | กองช่าง | | | ← | | | | | | | | | | |
| ๔ | สว่านไฟฟ้า | สว่านไฟฟ้า จำนวน ๑ ตัว โดยมีคุณลักษณะพื้นฐาน ดังนี้ - ความจุแกนหมุนไม่น้อยกว่า ๑๓ มม. - กำลังไฟฟ้าไม่น้อยกว่า ๑,๑๐๐ วัตต์ | ๗,๐๐๐ | อบต.ไผ่ | กองช่าง | | | ← | | | | | | | | | | |
| รวม | ๔ รายการ | | ๒๓,๕๐๐ | | | | | | | | | | | | | | | |

๒. ประเภทครุภัณฑ์คอมพิวเตอร์และอิเล็กทรอนิกส์

๒.๑ แผนงานการศึกษา

| ที่ | ครุภัณฑ์ | รายละเอียดครุภัณฑ์ | งบประมาณ (บาท) | สถานที่ ดำเนินการ | หน่วยงาน รับผิดชอบหลัก | พ.ศ. ๒๕๖๔ | | | พ.ศ. ๒๕๖๕ | | | | | | | | |
|-----|---|--|-------------------|----------------------|-----------------------------|-----------|-----|--------|-----------|-----|------|------|-----|------|-----|-----|------|
| | | | | | | ต.ค | พ.ย | ธ.ค | ม.ค | ก.พ | มี.ค | เม.ย | พ.ค | มิ.ย | ก.ค | ส.ค | ก.ย. |
| ๑ | เครื่องคอมพิวเตอร์ สำหรับ งานประมวลผล แบบที่ ๑ จำนวน ๑ เครื่อง | ๑) มีหน่วยประมวลผล กลาง (CPU) ไม่น้อยกว่า ๖ แกนหลัก (๖ Core) จำนวน ๑ หน่วย โดยมี คุณลักษณะอย่างใดอย่าง หนึ่ง หรือดีกว่า ฯลฯ คุณลักษณะพื้นฐาน ครุภัณฑ์คอมพิวเตอร์ กระทรวง ITC กำหนด | ๒๒,๐๐๐ | ศพด. อบต.ไผ่ | ศพด.อบต.ไผ่ กองการศึกษาฯ | | | ←————→ | | | | | | | | | |
| ๒ | เครื่องพิมพ์เลเซอร์ หรือ LED ขาวดำ (๑๘ หน้า/นาที) จำนวน ๑ เครื่อง | ๑) มีความละเอียดในการ พิมพ์ไม่น้อยกว่า ๖๐๐ x ๖๐๐ dpi. ฯลฯ คุณลักษณะพื้นฐาน ครุภัณฑ์คอมพิวเตอร์ กระทรวง ITC กำหนด | ๒,๖๐๐ | ศพด. อบต.ไผ่ | ศพด.อบต.ไผ่ กองการศึกษาฯ | | | ←————→ | | | | | | | | | |
| รวม | ๒ รายการ | | ๒๔,๖๐๐ | | | | | | | | | | | | | | |